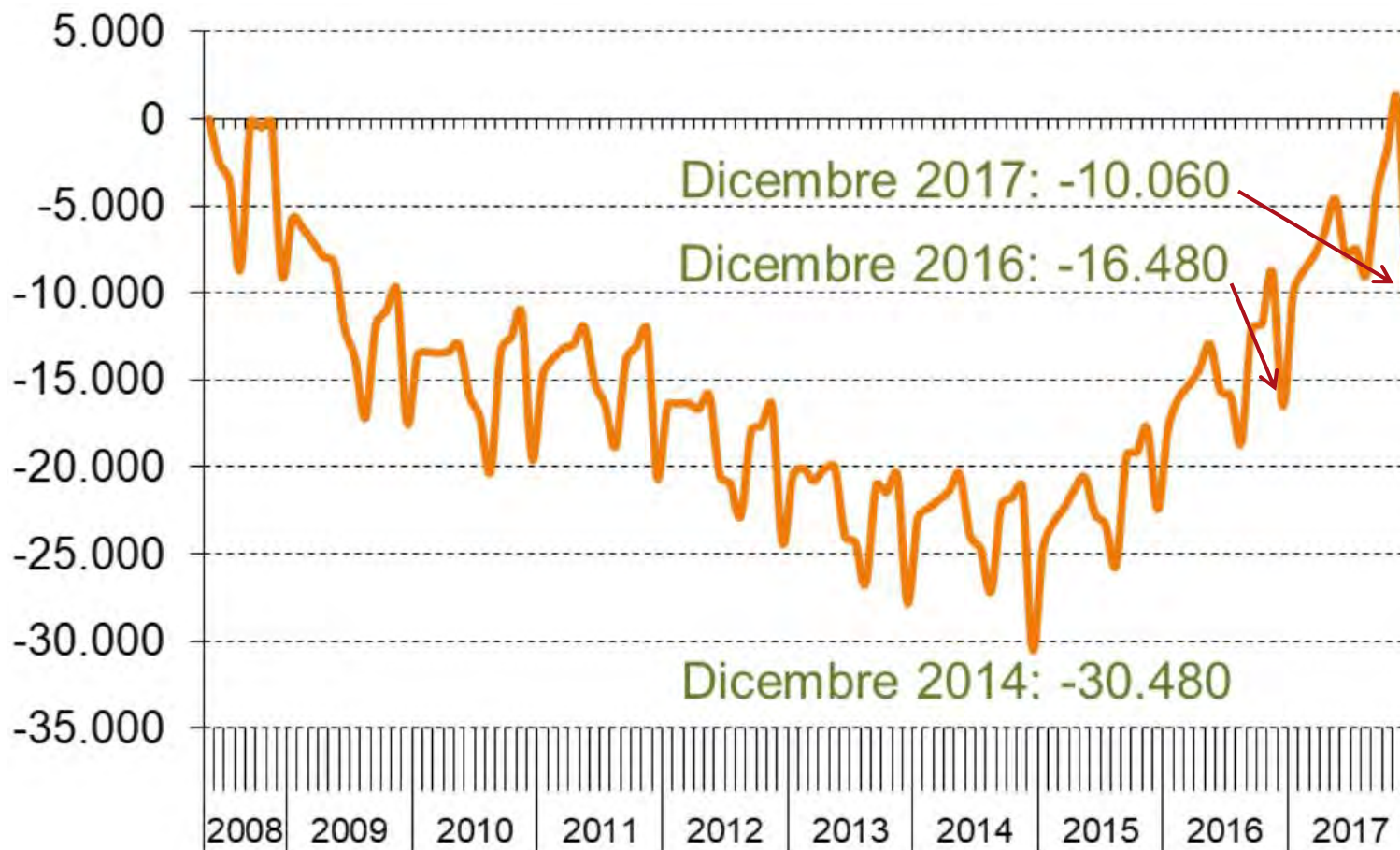




# **Il mercato del lavoro a Treviso nel 2017 Con un focus sul quarto trimestre dell'anno**

Conferenza stampa  
Treviso, 28 febbraio 2018

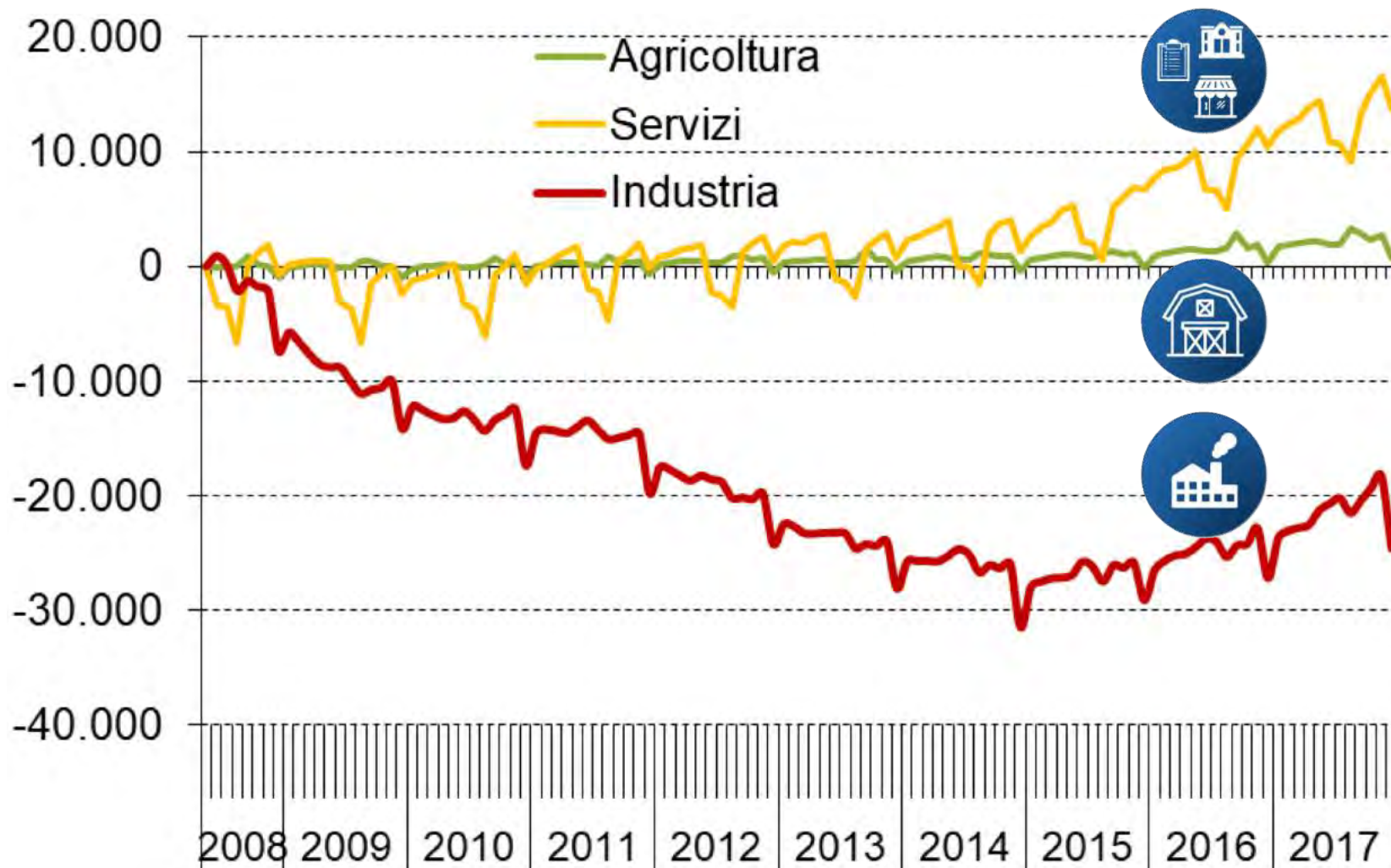
## Lavoratori dipendenti: saldo mensile cumulato dal picco pre-crisi (maggio 2008)



Note: escluso lavoro intermittente e domestico. Nel rispetto della normativa sulla privacy, Veneto Lavoro rende disponibili i valori assoluti arrotondati al valore 5, a causa di questi arrotondamenti, i totali possono non coincidere con la somma dei singoli valori

Fonte: elaborazioni su dati Veneto Lavoro (Valori estratti al 23/02/2018)

## Lavoratori dipendenti per macro settore: saldi mensili cumulati dal picco pre-crisi (maggio 2008)



Note: escluso lavoro intermittente e domestico. Industria al netto delle costruzioni, servizi al netto di istruzione. Nel rispetto della normativa sulla privacy, Veneto Lavoro rende disponibili i valori assoluti arrotondati al valore 5, a causa di questi arrotondamenti, i totali possono non coincidere con la somma dei singoli valori. Fonte: elaborazioni su dati Veneto Lavoro (Valori estratti al 23/02/2018)

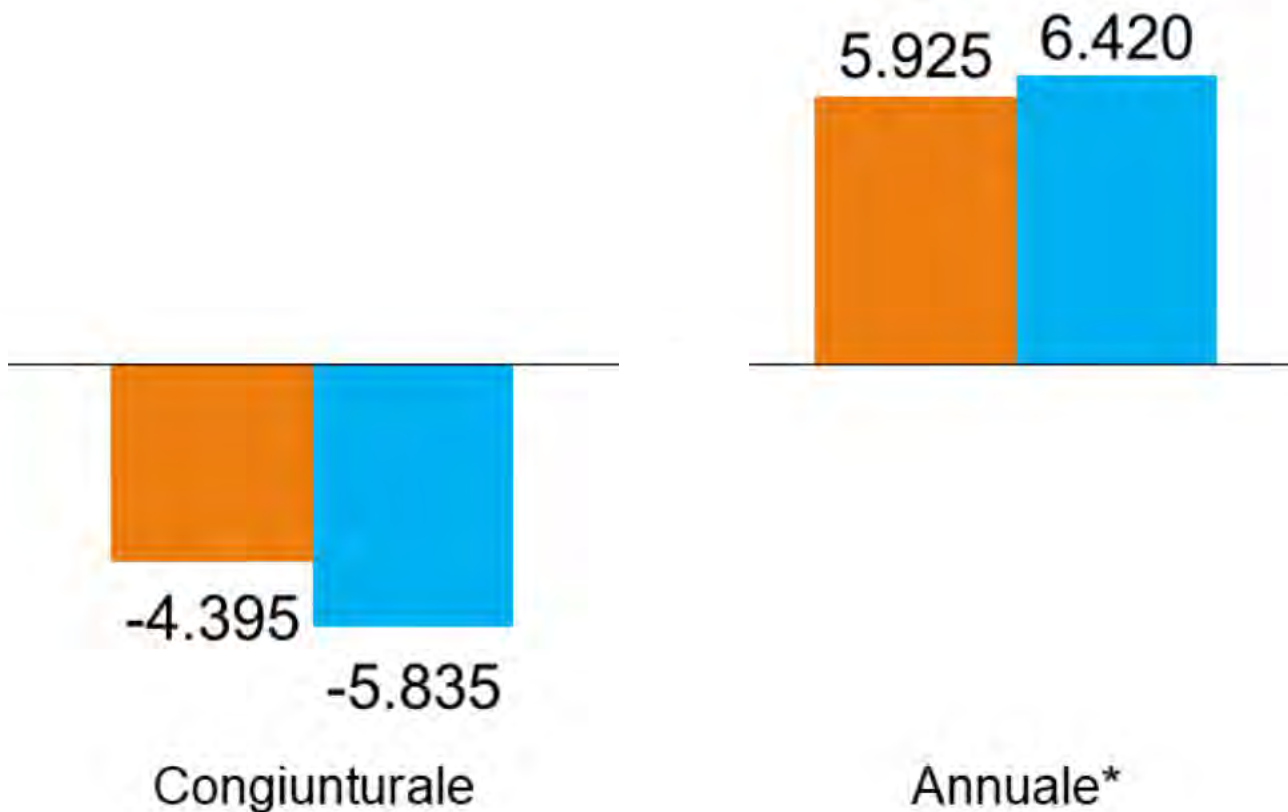
## Lavoratori dipendenti: saldo annuale\* per settore. Anni 2008-2017

Settore	2008	2009	2010	2011	2012	2013	2014	2015	2016	2017
<i>Agricoltura, caccia, pesca</i>	150	-40	235	5	165	120	100	295	335	400
<i>Industria</i>	-3.400	-6.805	-3.185	-2.415	-4.435	-3.875	-3.390	2.385	1.920	2.625
Ind. alimentari	205	35	100	30	45	15	180	445	425	180
TAC	-795	-1.230	-510	-375	-595	-550	-340	-250	-95	-140
Legno/mobilio	-565	-950	-1.070	-695	-1.090	-1.110	-1.750	-235	-95	35
Occhialeria	-380	-105	40	30	45	100	60	240	80	85
Metalmeccanico	-435	-2.395	-1.005	-425	-750	-860	-70	1.285	1.055	1.630
Ind. carta-stampa	-20	-195	-10	-85	-55	-90	0	110	60	65
Ind. chimica-plastica	-275	-305	45	50	-185	-70	-45	315	330	290
Altre industrie	-400	-410	-255	-260	-400	-315	-270	20	-15	125
Utilities	145	160	125	140	40	55	10	125	50	75
Costruzioni	-880	-1.410	-645	-825	-1.495	-1.055	-1.170	335	135	275
<i>Servizi</i>	4.085	-1.655	905	1.320	540	315	600	5.395	3.670	3.390
Commercio dett.	585	-335	55	70	-240	-265	-170	440	185	290
Servizi turistici	-145	-445	-220	-200	750	-315	35	1.080	880	440
Comm. ingrosso	340	-570	45	160	-190	-175	-180	560	130	425
Trasporti e magazz.	260	-395	-10	130	-205	-40	95	385	300	620
Servizi finanziari	745	220	235	70	30	60	210	105	-190	-360
Terziario avanzato	480	-90	170	620	20	170	80	915	505	260
Pubblica amm.	-75	-10	-140	-100	-130	-90	-65	-195	-70	-30
Istruzione	1.040	-75	270	125	495	785	220	1.130	1.195	920
Sanità/servizi sociali	500	355	255	-45	415	225	340	170	325	140
Servizi vigilanza	110	30	75	365	-200	-35	-230	150	205	145
Servizi di pulizia	240	-110	10	145	-135	40	80	225	0	190
Attività immobiliari	5	-30	40	90	55	-5	205	70	-50	60
Altri servizi	-5	-200	115	-105	-135	-35	-25	360	255	290

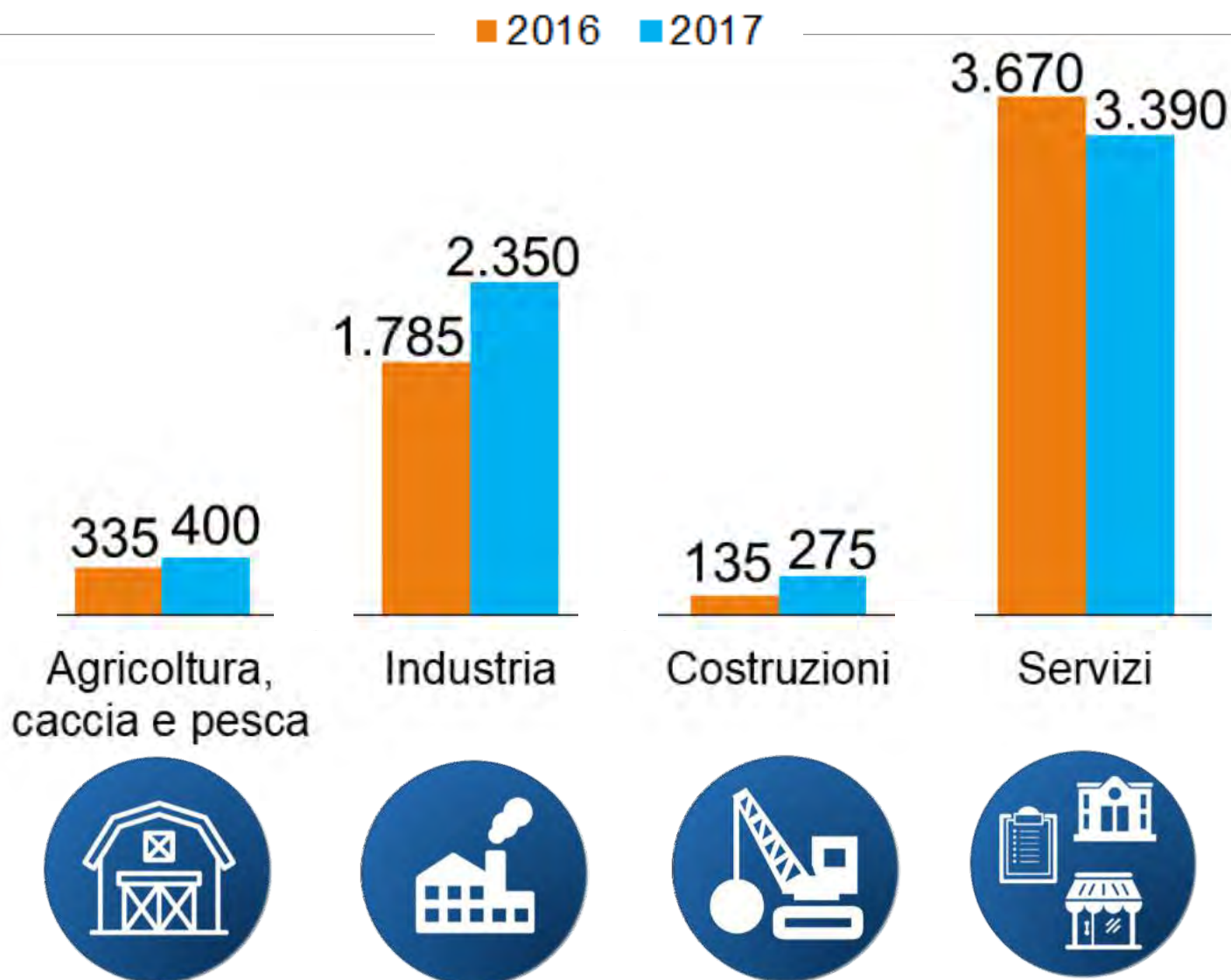
Note: \* Saldo annuale gennaio-dicembre. Escluso lavoro intermittente e domestico. Industria al netto delle costruzioni, servizi al netto di istruzione. Nel rispetto della normativa sulla privacy, Veneto Lavoro rende disponibili i valori assoluti arrotondati al valore 5, a causa di questi arrotondamenti, i totali possono non coincidere con la somma dei singoli valori. Fonte: elaborazioni su dati Veneto Lavoro (Valori estratti al 23/02/2018)

## Lavoratori dipendenti: saldo congiunturale e annuale al quarto trimestre 2016-2017

■ 2016 ■ 2017



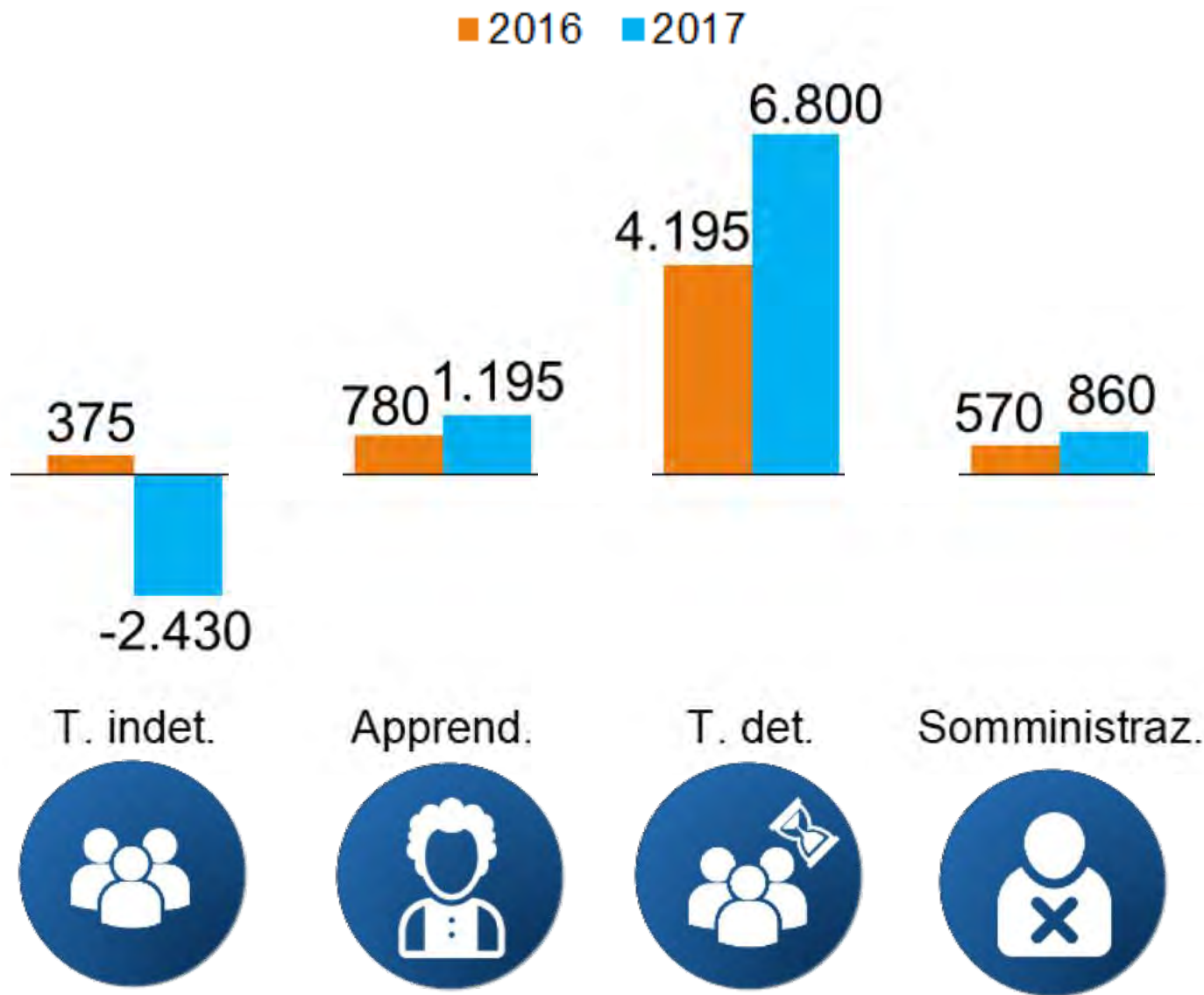
## Lavoratori dipendenti: saldo annuale\* per macro-settore



Note: \* Saldo annuale gennaio 2017-dicembre 2017. Escluso lavoro intermittente e domestico. Industria al netto delle costruzioni, servizi al netto di istruzione. Nel rispetto della normativa sulla privacy, Veneto Lavoro rende disponibili i valori assoluti arrotondati al valore 5, a causa di questi arrotondamenti, i totali possono non coincidere con la somma dei singoli valori. Fonte: elaborazioni su dati Veneto Lavoro (Valori estratti al 23/02/2018) <sup>6</sup>

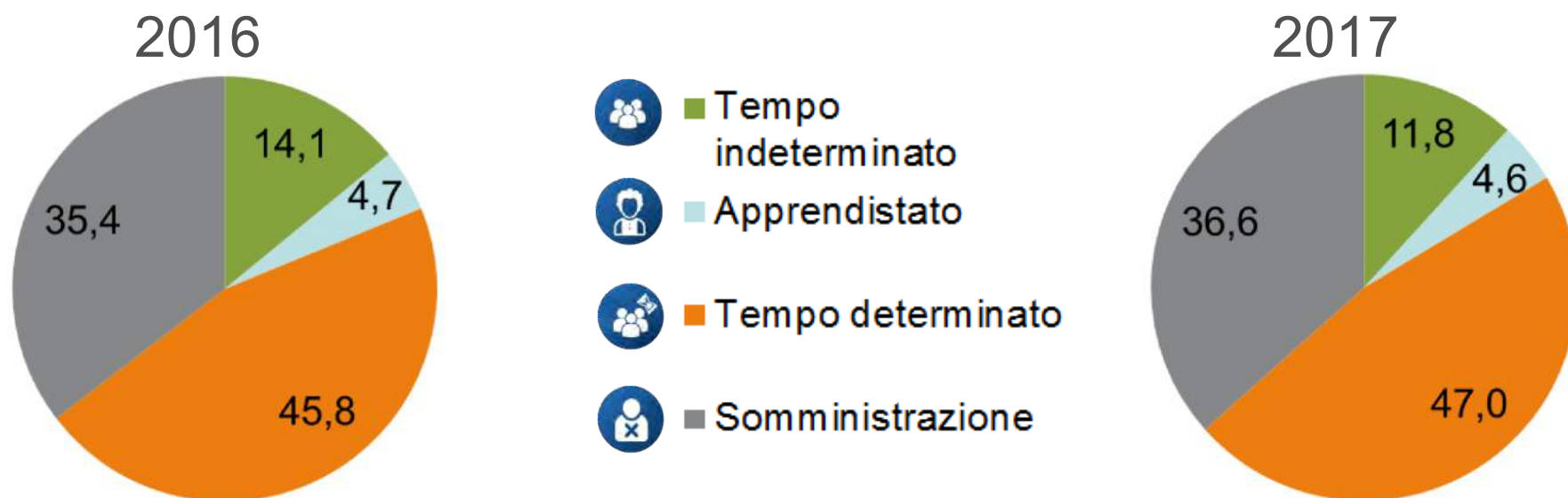


## Lavoratori dipendenti: saldo annuale\* per contratto



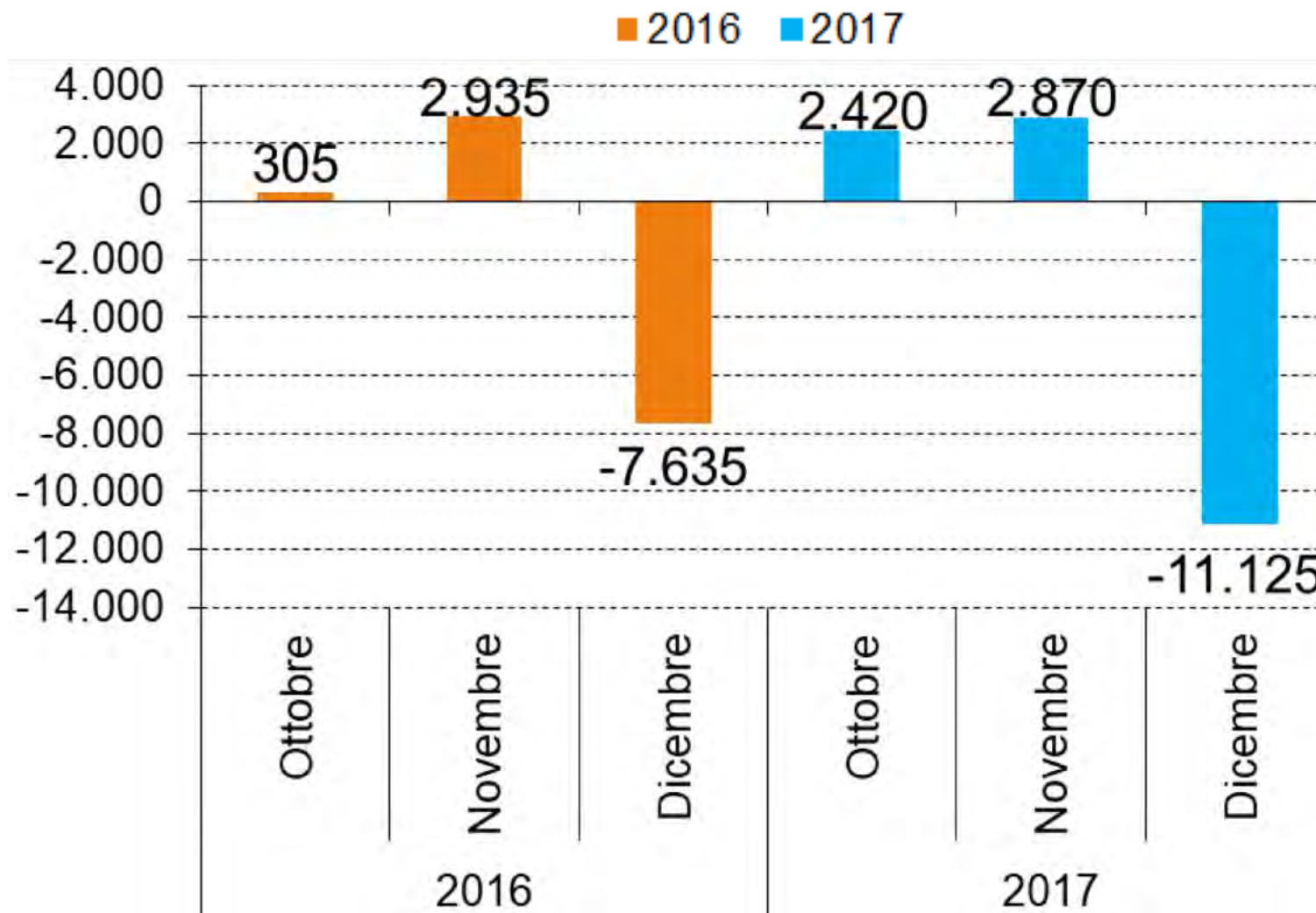
Note: \* Saldo annuale gennaio 2017-dicembre 2017. Escluso lavoro intermittente e domestico. Industria al netto delle costruzioni, servizi al netto di istruzione. Nel rispetto della normativa sulla privacy, Veneto Lavoro rende disponibili i valori assoluti arrotondati al valore 5, a causa di questi arrotondamenti, i totali possono non coincidere con la somma dei singoli valori. Fonte: elaborazioni su dati Veneto Lavoro (Valori estratti al 23/02/2018) <sup>7</sup>

## Lavoratori dipendenti: composizione % delle assunzioni annuali\* per contratto





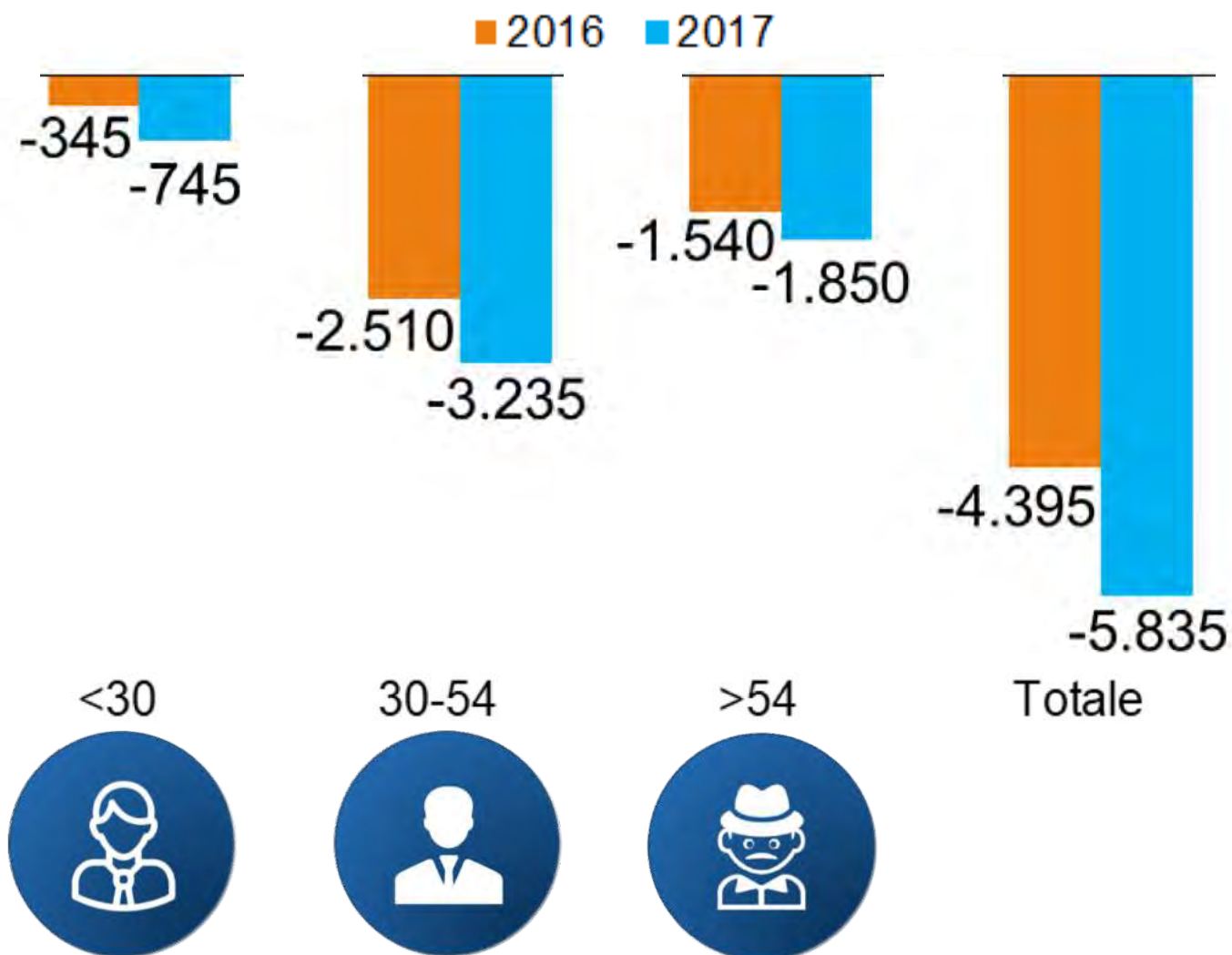
## Lavoratori dipendenti: saldo mensile. Quarto trimestre 2016-2017



Note: escluso lavoro intermittente e domestico. Nel rispetto della normativa sulla privacy, Veneto Lavoro rende disponibili i valori assoluti arrotondati al valore 5, a causa di questi arrotondamenti, i totali possono non coincidere con la somma dei singoli valori

Fonte: elaborazioni su dati Veneto Lavoro (Valori estratti al 23/02/2018)

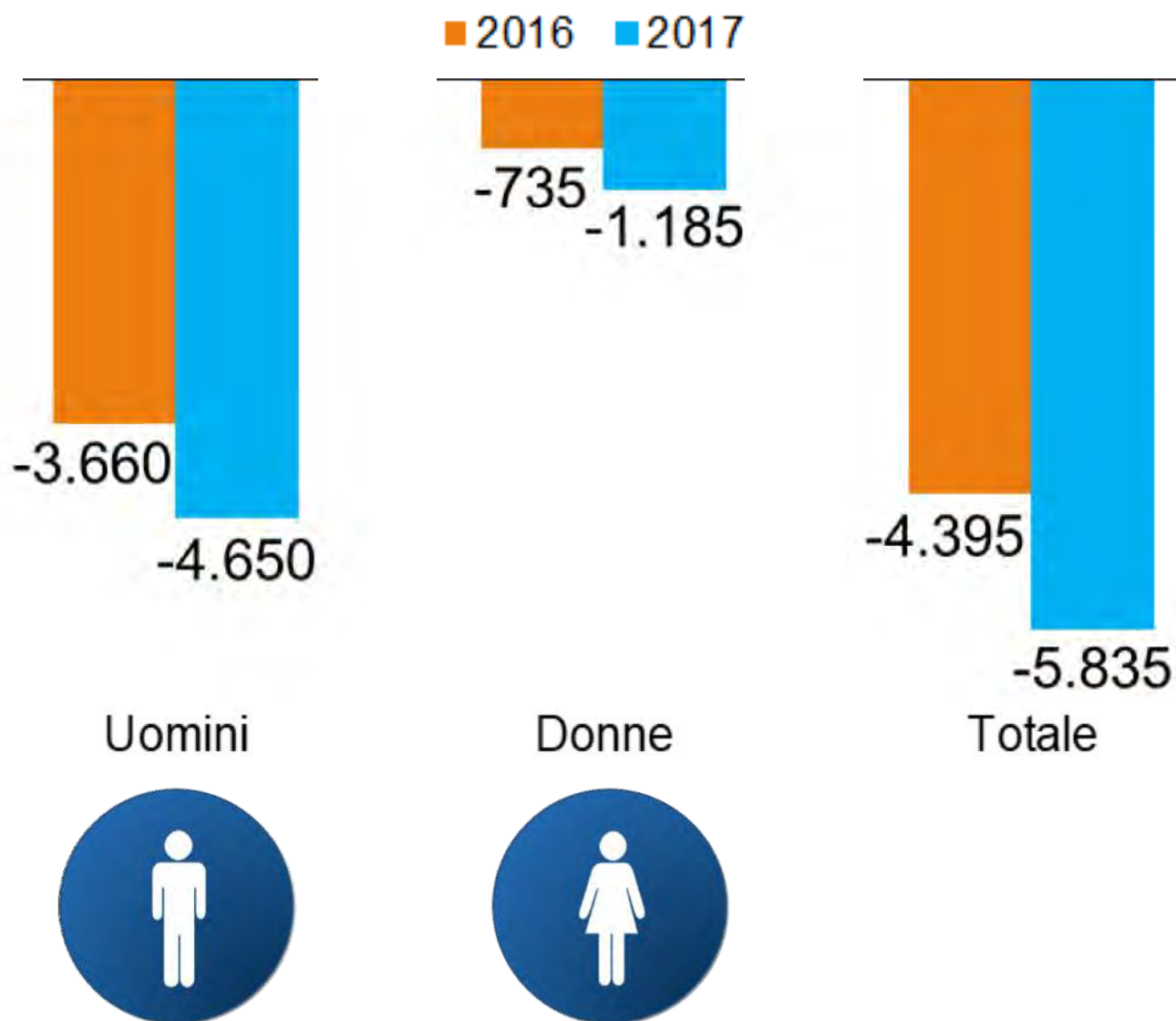
## Lavoratori dipendenti: saldo per età. Quarto trimestre 2016-2017



Note: escluso lavoro intermittente e domestico. Nel rispetto della normativa sulla privacy, Veneto Lavoro rende disponibili i valori assoluti arrotondati al valore 5, a causa di questi arrotondamenti, i totali possono non coincidere con la somma dei singoli valori

Fonte: elaborazioni su dati Veneto Lavoro (Valori estratti al 23/02/2018)

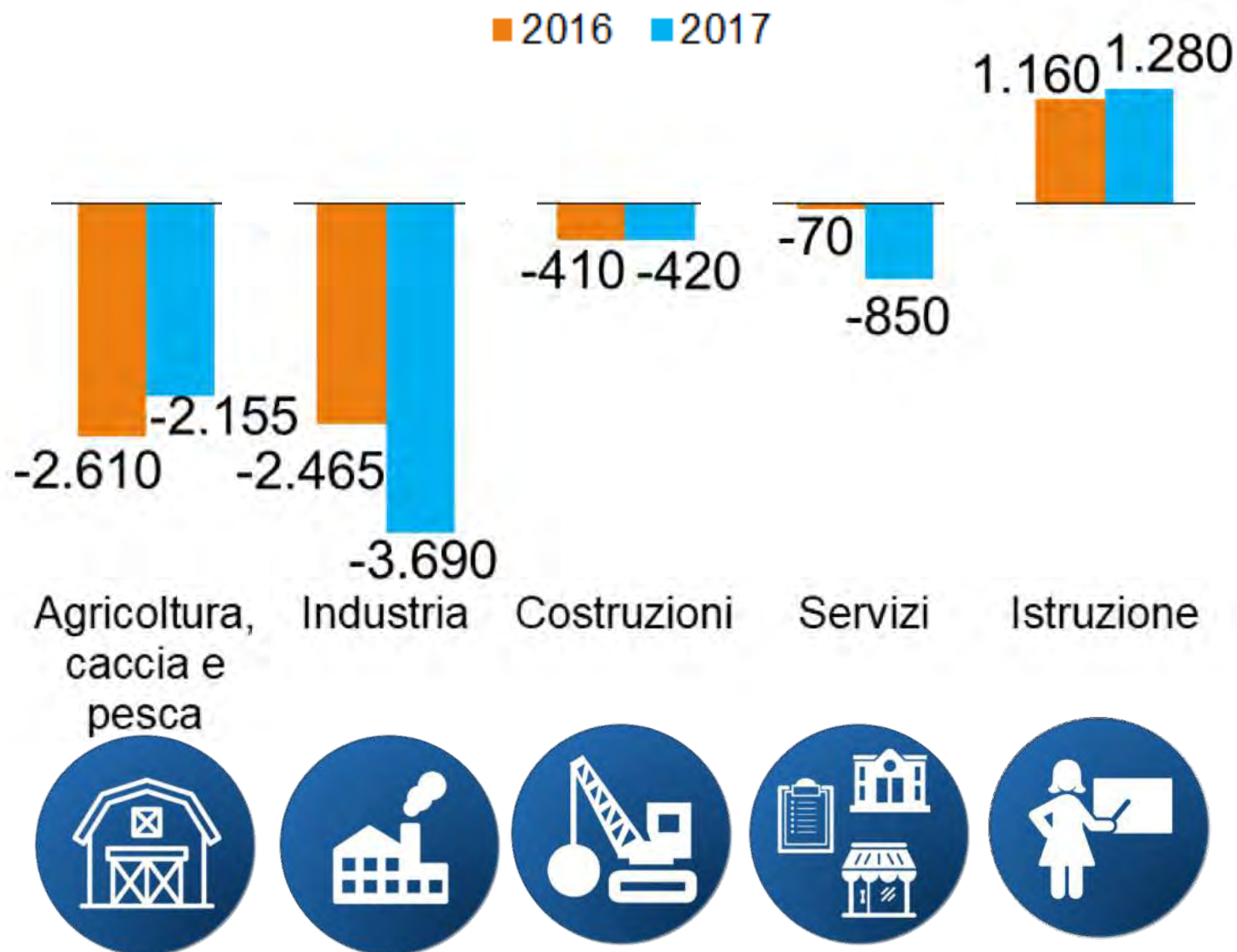
## Lavoratori dipendenti: saldo per genere. Quarto trimestre 2016-2017



Note: escluso lavoro intermittente e domestico. Nel rispetto della normativa sulla privacy, Veneto Lavoro rende disponibili i valori assoluti arrotondati al valore 5, a causa di questi arrotondamenti, i totali possono non coincidere con la somma dei singoli valori

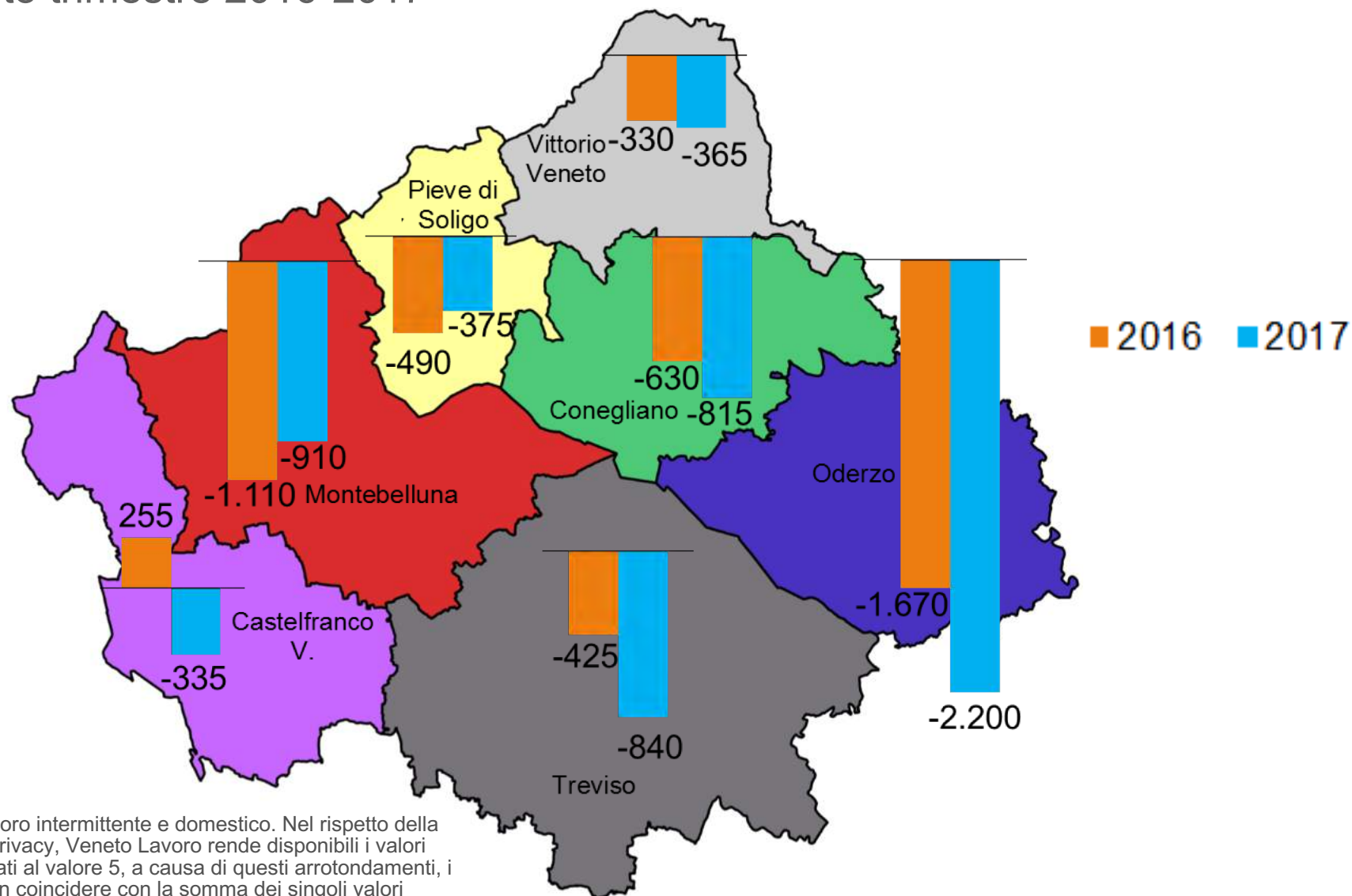
Fonte: elaborazioni su dati Veneto Lavoro (Valori estratti al 23/02/2018)

## Lavoratori dipendenti: saldo per macro-settore. Quarto trimestre 2016-2017



Note: escluso lavoro intermittente e domestico. Industria al netto delle costruzioni, servizi al netto di istruzione. Nel rispetto della normativa sulla privacy, Veneto Lavoro rende disponibili i valori assoluti arrotondati al valore 5, a causa di questi arrotondamenti, i totali possono non coincidere con la somma dei singoli valori. Fonte: elaborazioni su dati Veneto Lavoro (Valori estratti al 23/02/2018)

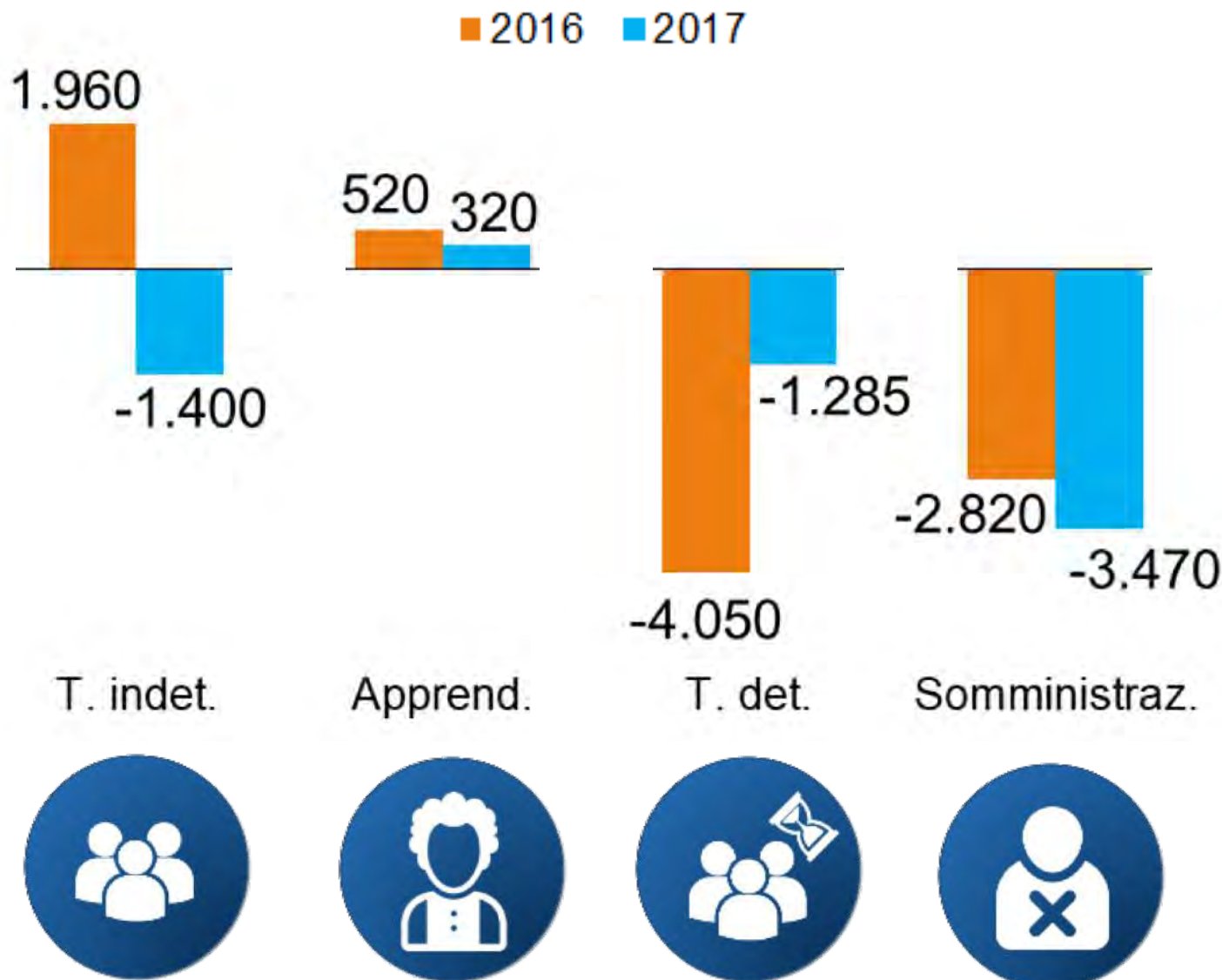
## Lavoratori dipendenti: saldo per centro per l'impiego. Quarto trimestre 2016-2017



Note: escluso lavoro intermittente e domestico. Nel rispetto della normativa sulla privacy, Veneto Lavoro rende disponibili i valori assoluti arrotondati al valore 5, a causa di questi arrotondamenti, i totali possono non coincidere con la somma dei singoli valori  
Fonte: elaborazioni su dati Veneto Lavoro (Valori estratti al 23/02/2018)



## Lavoratori dipendenti: saldo per contratto. Quarto trimestre 2016-2017



Note: escluso lavoro intermittente e domestico. Nel rispetto della normativa sulla privacy, Veneto Lavoro rende disponibili i valori assoluti arrotondati al valore 5, a causa di questi arrotondamenti, i totali possono non coincidere con la somma dei singoli valori

Fonte: elaborazioni su dati Veneto Lavoro (Valori estratti al 23/02/2018)



## Lavoratori dipendenti: composizione % delle assunzioni per contratto. Quarto trimestre 2016-2017

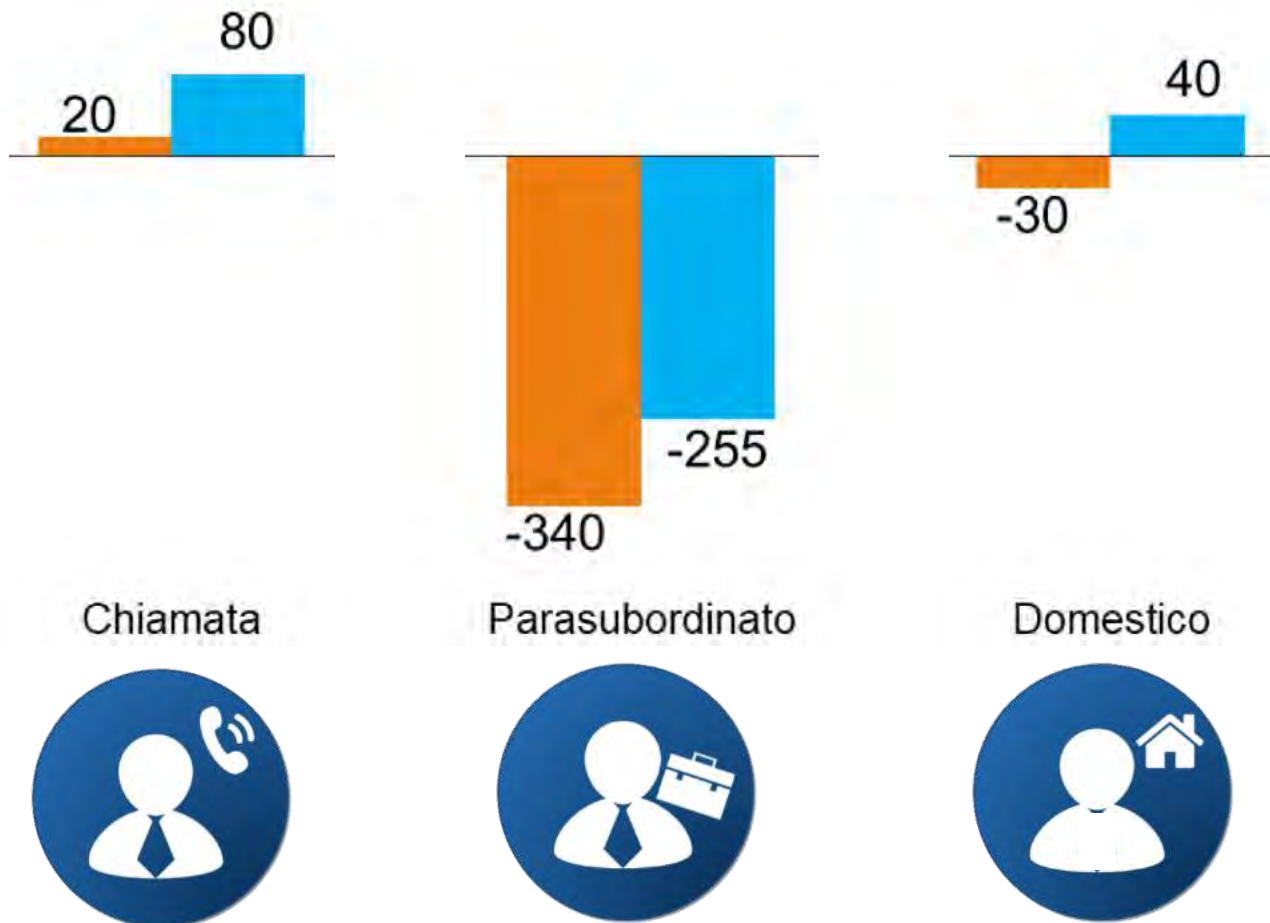


Note: escluso lavoro intermittente e domestico. Nel rispetto della normativa sulla privacy, Veneto Lavoro rende disponibili i valori assoluti arrotondati al valore 5, a causa di questi arrotondamenti, i totali possono non coincidere con la somma dei singoli valori

Fonte: elaborazioni su dati Veneto Lavoro (Valori estratti al 23/02/2018)

## Saldo delle altre forme contrattuali. Quarto trimestre 2016-2017

■ 2016 ■ 2017



Note: escluso lavoro intermittente e domestico. Nel rispetto della normativa sulla privacy, Veneto Lavoro rende disponibili i valori assoluti arrotondati al valore 5, a causa di questi arrotondamenti, i totali possono non coincidere con la somma dei singoli valori

Fonte: elaborazioni su dati Veneto Lavoro (Valori estratti al 23/02/2018)

## Composizione % delle assunzioni delle altre forme contrattuali. Quarto trimestre 2016-2017



Note: escluso lavoro intermittente e domestico. Nel rispetto della normativa sulla privacy, Veneto Lavoro rende disponibili i valori assoluti arrotondati al valore 5, a causa di questi arrotondamenti, i totali possono non coincidere con la somma dei singoli valori

Fonte: elaborazioni su dati Veneto Lavoro (Valori estratti al 23/02/2018)



**Grazie per l'attenzione!**